

Date d'édition : 20.04.2026

Ref : EWTGUCE588

**CE 588 Traitement de l'eau par la flottation à l'air dissous  
(Réf. 083.58800)**

**Mode opératoire général et visualisation du processus**



Le procédé de flottation sert à séparer les matières solides du liquide (p.ex. leau).  
La flottation à l'air dissous est le procédé le plus souvent utilisé pour le traitement de leau.  
La suspension à épurer (eau brute) est déposée dans un réservoir.  
Il est possible d'ajouter dans leau brute des produits chimiques de floculation pour améliorer la flottabilité des particules de saleté.  
Comme substance de saleté, on peut utiliser par exemple du charbon actif en poudre.  
Leau brute est transportée à l'aide d'une pompe et pénètre dans la colonne de flottation par une conduite verticale.  
La conduite d'arrivée est ajustable en hauteur.  
Un circuit deau avec pompe est raccordé à la colonne de flottation.  
Au point le plus élevé de la circulation, il y a une pression négative.  
L'air nécessaire à la flottation est aspiré en ouvrant une vanne à cet endroit.  
La pression a pour effet de dissoudre l'air dans leau.  
Une partie de leau retourne vers la pompe en passant par un bypass.  
L'autre partie de leau atteint un réservoir sous pression rempli d'un anneau de Pall.  
Le réservoir sous pression assure une durée de séjour de l'air suffisante pour sa dissolution, et la séparation de l'air non dissous.  
Puis leau pénètre par le bas par une soupape dans la colonne de flottation.  
Cela entraîne une baisse brutale de la pression qui tombe pratiquement au niveau de la pression atmosphérique.  
Étant donné que la solubilité de l'air augmente lorsque la pression augmente, l'excédent d'air se évacue sous forme de gouttelettes.  
Les bulles d'air se déposent sur les particules de saleté.  
Les particules de saleté montent avec les bulles d'air à l'intérieur de la colonne.  
Puis les particules de saleté pénètrent dans un anneau circulaire situé à l'extrémité supérieure de la colonne de flottation.  
Leau épurée est évacuée par le fond de la colonne de flottation et collectée dans un réservoir.  
La pression et le débit de la circulation peuvent être ajustés.  
Le débit, la température et la pression sont mesurés et affichés.

Contenu didactique / Essais

- mode opératoire de la flottation à l'air dissous
- dissolution des gaz dans les liquides

Les grandes lignes

- traitement mécanique de leau
- réservoirs transparents pour l'observation des processus

Les caractéristiques techniques



Date d'édition : 20.04.2026

#### Colonne de flottation

- diamètre intérieur: 115mm
- hauteur: 900mm
- volume: env. 10L

#### Réservoirs

- eau brute: 8L
- eau pure: 15L
- réservoir sous pression: 1,5L

#### Pompe deau brute (pompe péristaltique)

- débit de refoulement max.: 24L/h
- vitesse de rotation max.: 200min<sup>-1</sup>

#### Pompe de circulation (pompe de circulation)

- débit de refoulement max.: 660L/h
- hauteur de refoulement max.: 65m

Agitateur: max. 330min<sup>-1</sup>

#### Plages de mesure

- débit: 5?60L/h
- pression: 0?10bar
- température: 0?60°C

230V, 50Hz, 1 phase

#### Dimensions et poids

Lxlxh: 1410x790x1590mm

Poids: env. 160kg

#### Nécessaire au fonctionnement

#### Liste de livraison

- 1 banc dessai
- 2 béchers de mesure
- 1 charbon actif en poudre (1kg)
- 1 chlorure de fer(III) (250g)
- 1 floculant (50g)
- 1 caisse de rangement
- 1 documentation didactique

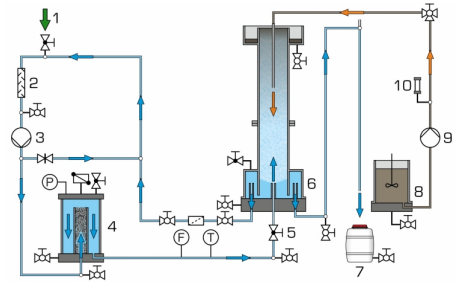
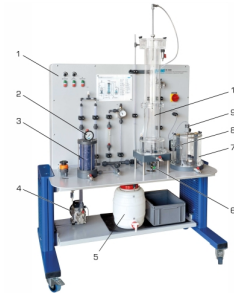
#### Catégories / Arborescence

Techniques > Energie Environnement > Environnement > Eau: traitement de l'eau

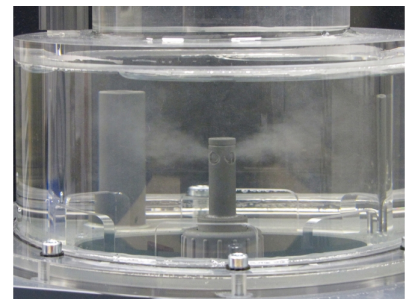
Techniques > Génie des Procédés > Génie des Procédés Traitement de l'eau > Procédés mécaniques

Techniques > Génie des Procédés > Génie des procédés mécaniques > Procédés de séparation:  
séparation par gravité

Date d'édition : 20.04.2026



Date d'édition : 20.04.2026



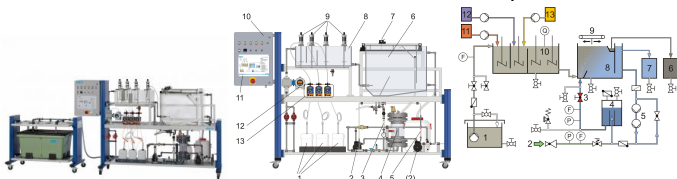
Date d'édition : 20.04.2026

## Produits alternatifs

Ref : EWTGUCE587

### CE 587 Traitement de l'eau par flottation à l'air dissous (Réf. 083.58700)

Élimination des matières solides de l'eau brute par flottation à l'air dissous



Le CE 587 met en évidence l'épuration d'une eau brute contenant des matières solides par le procédé de flottation à l'air dissous.

Dans un réservoir, on commence par produire une suspension (eau brute).

De là, l'eau brute s'écoule dans un bassin de floculation divisé en trois compartiments.

L'ajout d'un coagulant dans le premier compartiment permet de diminuer les forces répulsives entre les particules des matières solides.

Les particules des matières solides s'agrègent pour former des floccs.

Un flocculant est ensuite ajouté dans le second compartiment pour générer des floccs de plus grande taille.

Le coagulant fait baisser le pH.

L'ajout de lessive de soude fait augmenter à nouveau le pH de l'eau.

Dans le troisième compartiment du bassin de floculation, les vitesses d'écoulement sont faibles, ce qui permet d'éviter l'apparition d'une turbulence. La turbulence générerait en effet la formation des floccs.

L'eau brute s'écoule du bassin de floculation vers le réservoir de flottation.

Une partie de l'eau pure est prélevée dans le bassin de flottation et saturée en air sous pression.

Cette eau (eau de circulation) pénètre en passant par une soupape de décharge qui lui permet de se détendre instantanément à la pression atmosphérique.

Ce qui entraîne la formation de minuscules bulles d'air qui se fixent sur les floccs.

Les floccs montent ainsi à la surface de l'eau.

Un racleur permet de pousser les floccs flottants (résidus de flottation) en direction d'une gouttière de récupération.

Les débits, pressions et pH sont enregistrés.

Il est également possible de régler le pH.

La pression de l'eau de circulation peut être ajustée.

Les sels métalliques trivalents conviennent en principe très bien comme coagulants.

Les polymères organiques sont couramment utilisés comme flocculants.

Il est possible d'utiliser du charbon actif poudreux pour produire l'eau brute.

GSDE s.a.r.l.

181 Rue Franz Liszt - F 73000 CHAMBERY

Tel : [+330456428070](tel:+330456428070) | Fax : [+330456428071](tel:+330456428071)

[www.gsde.fr](http://www.gsde.fr)

Date d'édition : 20.04.2026

#### Contenu didactique / Essais

- mode de fonctionnement de la flottation à lair dissous
- établissement d'un état de fonctionnement stable
- influence des différents paramètres
  - concentration du coagulant
  - concentration du flocculant
- détermination de la charge superficielle hydraulique (vitesse ascensionnelle)

#### Les grandes lignes

- démonstration de la flottation à lair dissous
- floculation pour conditionnement de l'eau brute
- racleur pour l'élimination des résidus de flottation

#### Les caractéristiques techniques

##### Réservoirs

- réservoir de flottation: 150L
- réservoir de floculation: 45L
- eau brute: 300L
- eau pure: 80L
- boues (résidus de flottation): 15L

##### Pompe d'eau brute

- débit de refoulement max.: 135L/min chacune
- hauteur de refoulement max.: 7,0m chacune

##### Pompes de circulation

- débit de refoulement max.: 18L/min chacune
- hauteur de refoulement max.: 50m chacune

##### Pompes de dosage

- débit de refoulement max.: 2,1L/h

##### Agitateurs

- vitesse de rotation max: 600min<sup>-1</sup> chacun

##### Plages de mesure:

- débit (eau brute): 0...550L/h
- débit (eau de circulation): 30...320L/h
- débit (air): 20...360L/h
- pH: 1...14
- pression (eau de circulation): 0...6bar

230V, 50Hz, 1 phase

##### Dimensions et poids

Lxlxh: 1560x790x1150mm (unité d'alimentation)

Lxlxh: 3100x790x1950mm (banc d'essai)

Poids total: env. 550kg

##### Nécessaire au fonctionnement

Raccord d'eau, drain, air comprimé, lessive de soude, sulfate de fer (III), flocculant, charbon actif poudreux (recommandation)

##### Liste de livraison

unité d'alimentation, 1 banc d'essai, 1 jeu de flexibles, 1 documentation didactique