

Date d'édition : 19.01.2026

**Ref : EWTGUET813W**

**ET 813W Web Access Software (Réf. 061.8130W)**



Le logiciel Web Access Box Software permet de connecter l'appareil d'essai à la Web Access Box GU 100. D'une part, le logiciel Web Access Box assure la configuration nécessaire de la Web Access Box et prend en charge l'échange de données entre la Web Access Box et l'appareil d'essai. D'autre part, il constitue le lien avec l'utilisateur via l'interface logicielle dans le navigateur web. Le logiciel Web Access Box Software est fourni via un support de données. L'interface logicielle est accessible via un navigateur web, indépendamment du lieu et du système. L'interface logicielle offre différents niveaux d'utilisation pour le suivi des essais et l'acquisition des données. Par exemple, le schéma de processus et les états de fonctionnement de l'appareil d'essai sont présentés. Les essais peuvent être observés en temps réel grâce à la transmission d'images en direct de la caméra IP. Les valeurs mesurées actuelles sont affichées. Les résultats des essais sont affichés graphiquement pour une évaluation plus approfondie. Les données de mesure peuvent être téléchargées via le logiciel et stockées localement.

Contenu didactique / Essais  
avec l'appareil d'essai: apprentissage à distance  
interface logicielle avec

- schéma du processus
- états de fonctionnement
- valeurs mesurées actuelles
- transfert des valeurs mesurées
- transmission d'images en direct
- affichage graphique des résultats des essais

Les grandes lignes

- configuration spécifique de la Web Access Box GU 100
- accès indépendant du système à l'interface logicielle via un navigateur web

Les caractéristiques techniques

- Support de données: carte SD
- Web Access Box Software  
indépendant du système  
connexion internet  
navigateur web  
format du fichier à télécharger: txt

Nécessaire au fonctionnement  
navigateur web, connexion internet recommandée

Date d'édition : 19.01.2026

#### Liste de livraison

1 Web Access Box Software

#### Accessoires

requis

GU 100 Web Access Box

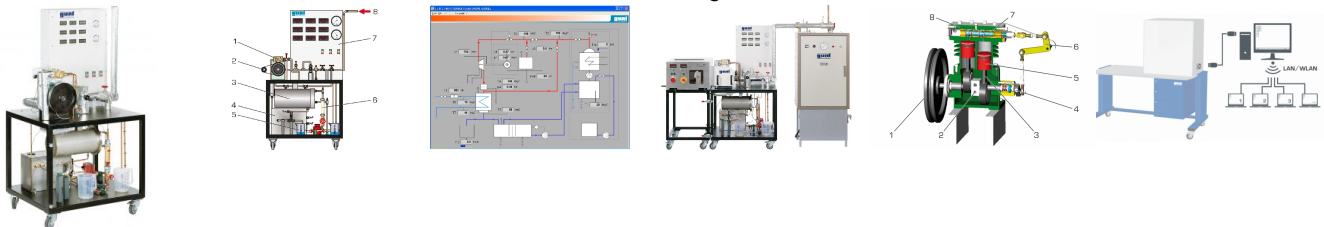
ET 851 Turbine à vapeur axiale

#### Options

Ref : EWTGUET813

#### ET 813 Machine à vapeur à 2 cylindres (Réf. 061.81300)

Nécessite le banc HM 365 et ET 813.01. Avec interface PC USB et logiciel inclus



Dans une centrale thermique à vapeur, l'énergie thermique est convertie en énergie mécanique et, pour finir, en énergie électrique.

Une centrale thermique à vapeur est constituée d'une source de chaleur pour la production de vapeur, d'une turbine ou machine à vapeur avec générateur, et d'un dispositif de refroidissement pour la condensation de la vapeur.

La machine à vapeur sert à transformer l'énergie thermique en énergie mécanique.

La machine à vapeur ET 813 forme, en combinaison avec le dispositif de freinage HM 365 comme consommateur d'énergie électrique et le générateur de vapeur ET 813.01 adapté à IET 813, une centrale thermique à vapeur complète.

Le banc d'essai comprend une machine à vapeur, un condenseur et un réservoir de condensation, ainsi que de nombreux instruments.

La machine à vapeur est une machine à deux cylindres hermétique à angle de calage des manivelles de 180°.

Elle est à simple effet avec pistons plongeurs.

Elle permet de mettre en évidence le principe et les propriétés de fonctionnement d'une machine à vapeur à pistons.

Comme dans une machine à vapeur à pistons, la vapeur d'échappement contient de l'huile lubrifiante, un séparateur d'huile et un réservoir à cascade assurent la purification requise du condensat afin que l'eau reconduite dans le réservoir d'alimentation du générateur de vapeur ET 813.01 soit propre.

Des capteurs mesurent la température, la pression, la vitesse de rotation et le débit à tous les points significatifs.

Les valeurs mesurées peuvent être lues sur des affichages numériques.

Les valeurs sont transmises vers un PC afin d'être évaluées à l'aide d'un logiciel fourni.

La transmission des données au PC se fait par une interface USB.

#### Contenu didactique / Essais

- avec le HM 365 et IET 813.01

détermination de la quantité de vapeur générée, de la puissance mécanique et de la consommation d'énergie

calcul du rendement global

détermination de la chaleur éliminée dans le condenseur

enregistrement de la courbe de pression de la vapeur

puissance effective

consommation de vapeur spécifique de la machine à vapeur

GSDE s.a.r.l.

181 Rue Franz Liszt - F 73000 CHAMBERY

Tel : [+330456428070](tel:+330456428070) | Fax : [+330456428071](tel:+330456428071)

[www.gsde.fr](http://www.gsde.fr)

Date d'édition : 19.01.2026

puissance thermique de la chaudière

Les grandes lignes

- fonctionnement d'une machine à vapeur à piston à deux cylindres
- enregistrement de la courbe de pression de la vapeur
- construction d'une centrale thermique à vapeur complète avec le générateur de vapeur ET 813.01 et l'unité de freinage et d'entraînement HM 365
- élément de la série GUNT-FEMLine

Les caractéristiques techniques

- Machine à vapeur à pistons à deux cylindres

Vitesse de rotation: max. 1000min<sup>-1</sup>

puissance durable max.: 500W

2 cylindres : Alésage: 50mm / Course: 40mm

Pompe

- Puissance absorbée: max. 60W
- débit de refoulement max.: 2,9m<sup>3</sup>/h
- hauteur de refoulement max.: 4m

Condenseur

- surface de transfert: 3800cm<sup>2</sup>

Plages de mesures

- température: 7x 0...400°C
- pression: 0...10bar / 0...1,6bar
- vitesse de rotation: 0...1200min<sup>-1</sup>
- débit d'eau de refroidissement: 100...1000L/h

230V, 50Hz, 1 phase

Dimensions et poids

Lxlxh: 950x800x1750mm

Poids: env. ca. 200kg

Nécessaire au fonctionnement

raccord deau, drain, vapeur (8kg/h, 7bar)

PC avec Windows recommandé

Liste de livraison

- 1 banc d'essai
- 3 béchers
- 1 chronomètre
- 1 jeu d'accessoires
- 1 CD avec logiciel GUNT + câble USB
- 1 documentation didactique

Accessoires disponibles et options

requis

ET 813.01 Générateur de vapeur électrique

HM 365 Dispositif de freinage et d'entraînement universel

en option

pour l'apprentissage à distance

GU 100 Web Access Box

avec

ET 813W Web Access Software

Produits alternatifs

ET810 - Centrale thermique à vapeur avec machine à vapeur

GSDE s.a.r.l.

181 Rue Franz Liszt - F 73000 CHAMBERY

Tel : [+330456428070](tel:+330456428070) | Fax : [+330456428071](tel:+330456428071)

[www.gsde.fr](http://www.gsde.fr)

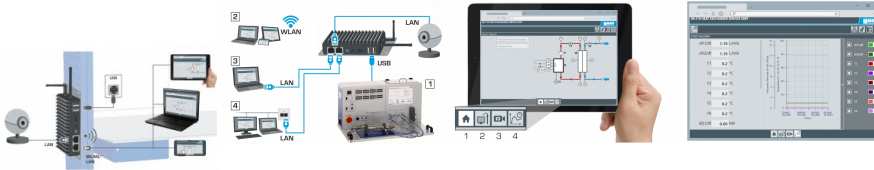
Date d'édition : 19.01.2026

ET830 - Centrale thermique à vapeur 1,5kW

Ref : EWTGUGU100

**GU 100 Web Access Box (Réf. 010.10000)**

Accessoire pour appareils GUNT permettant un enseignement et un apprentissage pratiques à distance



La GU 100 est un accessoire pour une sélection d'appareils GUNT.

La Web Access Box permet un enseignement pratique à distance - Remote Learning via le réseau propre au client. Via un navigateur web, les essais sont observés par transmission d'images en direct, les états de fonctionnement de l'appareil d'essai sont suivis, les valeurs mesurées sont visualisées graphiquement et facilement enregistrées localement pour une évaluation plus complète.

La Web Access Box fonctionne comme un serveur.

Il prend la fonction d'acquisition des données, transmet les commandes de contrôle et fournit toutes les informations sur une interface logicielle.

L'interface logicielle est accessible à partir de tous les types de terminaux via un navigateur web, indépendamment du système.

Pour chaque appareil GUNT qui peut être étendu avec la Web Access Box, un logiciel spécifique est disponible: Web Access Box Software.

Le logiciel doit être acheté séparément pour chaque appareil.

La connexion de jusqu'à 10 terminaux à la Web Access Box est possible via WLAN, une connexion LAN directe ou en intégrant la Web Access Box dans le réseau propre au client.

Les terminaux connectés au réseau propre au client peuvent ainsi être utilisés pour l'apprentissage à distance.

La Web Access Box est connectée au appareil GUNT sélectionné via USB. La caméra IP fournie est connectée à la Web Access Box via LAN.

**Contenu didactique / Essais**

- avec le logiciel Web Access Box Software:

Apprentissage à distance - Web Access Box comme serveur, accès indépendant du système via un navigateur web

affichage du schéma du processus

affichage des états de fonctionnement

affichage de toutes les valeurs mesurées actuelles

transfert des valeurs mesurées enregistrées en interne pour une évaluation plus complète

observation en direct des essais

affichage graphique des résultats des essais

**Les grandes lignes**

- observation, acquisition et évaluation des essais via un navigateur web

- transmission d'images en direct via une caméra IP

- Web Access Box comme serveur avec module WLAN intégré pour connecter les terminaux: PC, tablette, smartphone

**Les caractéristiques techniques**

- Web Access Box

système d'exploitation: Microsoft Windows 10

mémoire vive: 4GB

mémoire: 120GB

GSDE s.a.r.l.

181 Rue Franz Liszt - F 73000 CHAMBERY

Tel : [+330456428070](tel:+330456428070) | Fax : [+330456428071](tel:+330456428071)

[www.gsde.fr](http://www.gsde.fr)



Date d'édition : 19.01.2026

interfaces

4x USB

2x LAN

1x HDMI

1x MiniDP

1x mini-série

module WLAN intégré

- Caméra IP

connexion avec la Web Access Box via LAN

230V, 50Hz, 1 phase

Dimensions et poids

Lxlxh: 112x84x34mm (Web Access Box)

Poids: env. 0,5kg

Liste de livraison

1 Web Access Box

1 caméra IP