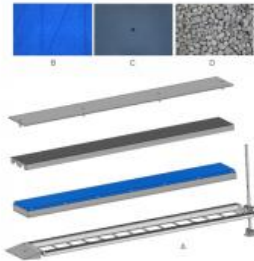


Date d'édition : 20.04.2026

Ref : EWTGUHM162.80

HM 162.80 Jeu de Plages (Réf. 070.16280)

Déferlement des vagues sur les plages, simulation de plages d'inclinaisons différentes



Le HM 162.80 est utilisé en association avec le générateur de vagues HM 162.41 pour étudier le déferlement des vagues sur différentes plages.

Le HM 162.80 étudie différents types de plages: une plage perméable ou une plage imperméable, une plage lisse ou une plage rugueuse.

L'inclinaison de la plage étudiée peut être modifiée pour observer le déferlement des vagues dans différentes conditions.

Contenu didactique / Essais

Avec le générateur de vagues HM 162.41:

- réflexion des vagues sur
 - une plage lisse imperméable
 - une plage rugueuse imperméable
 - une plage perméable
- influence de l'inclinaison de la plage
- influence de la profondeur de l'eau
- comparaison de la brisure des vagues et du déferlement des vagues sur des surfaces différentes

Les grandes lignes

- Plage lisse imperméable, plage rugueuse imperméable et plage perméable

Les caractéristiques techniques

Surface de la plage, Lxl: 1260x304mm

Dimensions et poids

Lxlxh: 1300x304x480mm

Poids: env. 40kg

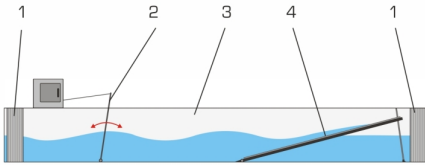
Liste de livraison

3 surfaces de plage, 1 jeu d'accessoires, 1 notice

Accessoires disponibles et options

HM162.41 - Générateur de vagues

Date d'édition : 20.04.2026



Options

Ref : EWTGUHM162

HM 162 Canal d'essai hydraulique 309x450mm, circuit eau fermé, inclinaison réglable (Réf. 070.16200)

Si 7.5m (1xHM162.10+1xHM162.20) / 10m (2xHM162.10+1xHM162.20) / 12.5m (3xHM162.10+2xHM162.20)



Dans les domaines de l'enseignement et de la recherche, les canaux d'essai sont utilisés pour observer et analyser les phénomènes d'écoulement dans des canaux à l'échelle du laboratoire.

Par exemple, les structures de contrôle pour la régulation d'écoulement et diverses méthodes de mesure d'écoulement sont démontrées.

Le canal d'essai HM 162 possède un circuit d'eau fermé et une section expérimentale extensible.

Les parois latérales de la section d'essai sont en verre trempé permettant l'observation optimale des essais.

Tous les composants en contact avec l'eau sont fabriqués dans des matériaux résistants à la corrosion.

L'élément d'entrée est conçu de telle manière à minimiser les turbulences de l'écoulement à son arrivée dans la section d'essai.

Afin de permettre la simulation de chutes et l'ajustage d'un écoulement uniforme ayant une profondeur constante, il est possible d'ajuster en continu l'inclinaison du canal d'essai.

De nombreux modèles sont disponibles en tant qu'accessoires, tels que des déversoirs, piles, canaux de mesure ou un générateur de vagues.

Ce qui permet de réaliser un ensemble d'essais très complet.

La plupart des modèles se vissent rapidement et de manière sécurisée au fond de la section d'essai.

Le canal d'essai est commandé par IAPI via un écran tactile.

Grâce à un routeur intégré, le canal d'essai peut être alternativement commandé et exploité par un dispositif terminal.

L'interface utilisateur peut également être affichée sur des terminaux supplémentaires (screen mirroring).

Via IAPI, les valeurs de mesure peuvent être enregistrées en interne.

L'accès aux valeurs de mesure enregistrées est possible à partir des terminaux via WLAN avec routeur intégré / connexion LAN au réseau propre au client.

Via connexion LAN directe, les valeurs de mesure peuvent également être transmises à un PC afin d'être exploitées à l'aide du logiciel GUNT.

L'utilisation d'une caméra est nécessaire pour l'observation des essais dans le cadre de l'apprentissage à distance.

GSDE s.a.r.l.

181 Rue Franz Liszt - F 73000 CHAMBERY

Tel : [+330456428070](tel:+330456428070) | Fax : [+330456428071](tel:+330456428071)

www.gsde.fr

Date d'édition : 20.04.2026

Contenu didactique / Essais

- avec les modèles disponibles comme accessoires, on étudie les phénomènes suivants
 - écoulement uniforme et écoulement non uniforme
 - formules de débit
 - changement d'écoulement (ressaut)
 - dissipation d'énergie (ressaut, bassin de amortissement)
 - écoulement par des ouvrages de contrôle: déversoirs (à paroi mince, à crête déversante, à crête arrondie)
 - écoulement par des ouvrages de contrôle: écoulement en dessous de vannes
 - canal jaugeur
 - pertes locales dues à des obstacles
 - écoulement non stationnaire: vagues
 - pilots vibrants
 - transport des sédiments
- screen mirroring: mise en miroir de l'interface utilisateur sur des terminaux
- navigation dans le menu indépendante de la surface affichée sur l'écran tactile
- différents niveaux d'utilisateurs sélectionnables sur le terminal: pour l'observation des essais ou pour la commande et l'utilisation

Les grandes lignes

- essais des principes de base aux projets de recherche, section de essai disponibles de 5m, 7,5m, 10m à 12,5m
- commande de l'installation par API intégré
- un routeur intégré pour l'exploitation et le contrôle via un dispositif terminal et pour le screen mirroring sur des terminaux supplémentaires: PC, tablette, smartphone
- modèles de tous les domaines du génie hydraulique disponibles comme accessoires

Les caractéristiques techniques

Section de essai

- longueur possible: 5m-7,5m-10m-12,5m
 - section d'écoulement l x h: 309x450mm
 - système d'ajustage de l'inclinaison: -0,5°/+2,5°
 - 2 réservoirs, en matière plastique renforcée de fibres de verre, 1100L chacun
- ##### Pompe
- puissance absorbée: 4kW
 - débit de refoulement max.: 132m³/h
 - hauteur de refoulement max.: 16,1m
 - vitesse de rotation: 1450min⁻¹

Plages de mesure

- débit: 5,4?130m³/h

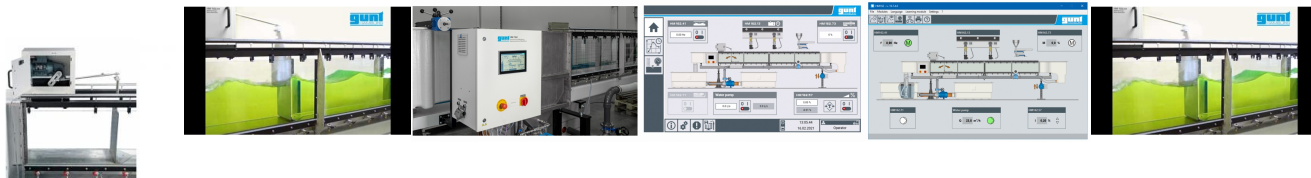
400V, 50Hz,

Date d'édition : 20.04.2026

Ref : EWTGUHM162.41

HM 162.41 Générateur de vagues, ondes de surface grâce à une plaque pivotante (Réf. 070.16241)

Accessoire conseillé: HM 162.80



Les ondes de surface sont générées par une plaque de refoulement qui exécute un mouvement pivotant. La plaque est entraînée par un moteur avec convertisseur de fréquence par le biais d'un système bielle-manivelle.

L'effort du système bielle-manivelle est ajustable en continu.

Le moteur est posé et vissé sur la section d'essai du canal d'essai HM 162.

La plaque de refoulement est vissée sur le fond.

L'accessoire est automatiquement identifié par IAPI.

La fréquence de la plaque de refoulement est réglée et directement affichée sur l'écran tactile de IAPI du canal d'essai HM 162.

Les essais avec vagues se font uniquement en l'absence de découlement.

Contenu didactique / Essais

- observation des vagues: les différentes formes de vagues
- avec les accessoires:
absorption et réflexion des forces des vagues sur différentes plages (HM 162.80)
comportement des vagues sur des piles (HM 162.46)

Les grandes lignes

- génération d'ondes de surface
- commande via l'écran tactile à HM 162

Les caractéristiques techniques

Moteur

- puissance: 0,55kW
- vitesse de rotation: 1375min⁻¹
- vitesse de sortie: 0?110min⁻¹

Système bielle-manivelle

- course: 60?200mm
- fréquence

Alimentation 400V, 50Hz, 3 phases

Dimensions et poids

Lxlxh: 450x400x315mm (sans tige de poussée)

Poids: env. 65kg

Nécessaire au fonctionnement

400V, 50/60Hz, 3 phases

Liste de livraison

- 1 générateur de vagues
- 1 jeu d'accessoires
- 1 notice



Date d'édition : 20.04.2026

requis

HM 162 Canal d'essai 309x450mm

en option

Absorption des vagues

HM 162.80 Jeu de plages

Autres essais

HM 162.46 Jeu de piles, sept profils