

Date d'édition : 19.01.2026

Ref : EWTGUHM365.24

**HM 365.24 Pompe à engrenage interne pour HM 365.20
(Réf. 070.36524)**



**Nécessite HM 365.20 Unité d'alimentation pour
pompes à huile**

Les pompes à engrenage interne se distinguent par leur pulsation faible, leur rendement élevé, leur faible niveau acoustique et des pressions de service moyennes à élevées.

Une roue dentée intérieure entraîne une roue dentée extérieure.

Étant donné que la roue dentée motrice est excentrique, des espaces intermédiaires apparaissent entre les creux de la roue dentée et de la couronne dentée, où se forme le volume de refoulement.

Un joint d'étanchéité en forme de croissant situé entre la roue et la couronne permet d'avoir un volume de refoulement en circuit fermé.

La HM 365.24 est une pompe à engrenage interne; elle est fixée sur une plaque et prête au montage.

La pompe s'intègre en un tour de main à l'unité d'alimentation HM 365.20 à laquelle elle est reliée par des flexibles hydrauliques.

Une soupape de sécurité protège la pompe contre toute surpression, un bypass interne s'ouvre lorsque la pression est trop élevée et relâche la pression du côté basse pression.

Pour assurer l'entraînement, la pompe est reliée au dispositif de freinage et d'entraînement universel HM 365 au moyen d'une courroie trapézoïdale.

Les capteurs de pression, de température et de débit se trouvent dans le circuit d'huile fermé de l'unité d'alimentation HM 365.20.

Les valeurs de mesure peuvent être lues sur les affichages numériques de l'unité d'alimentation.

Les valeurs sont transmises vers un PC afin d'être évaluées à l'aide d'un logiciel fourni.

La transmission des données au PC se fait par une interface USB.

Contenu didactique / Essais

Avec le HM 365 et le HM 365.20

- enregistrement de caractéristiques de la pompe, de la caractéristique de l'installation et du point de fonctionnement
- puissance requise, puissance hydraulique, rendement de la pompe

Les grandes lignes

- Étude de la caractéristique de refoulement d'une pompe à engrenage interne
- Élément de la série GUNT-FEMLine

Les caractéristiques techniques

Pompe à engrenage interne

- débit de refoulement par tour: 1,7cm³
- pression max.: 180bar
- soupape de sécurité: 110bar
- vitesse de rotation nominale: 600...3000min⁻¹

Dimensions et poids

Date d'édition : 19.01.2026

Lxlxh: 450x250x310mm

Poids: env. 15kg

Liste de livraison

1 pompe à engrenage interne

Accessoires disponibles et options

HM365 - Dispositif de freinage et d'entraînement universel

HM365.20 - Unité d'alimentation pour pompes à huile

Produits alternatifs

HM365.21 - Pompe à vis

HM365.22 - Pompe à engrenage externe

HM365.23 - Pompe à palettes

Catégories / Arborescence

Techniques > Mécanique des fluides > Appareils d'énergie de fluide hydrauliques > Pompes volumétriques

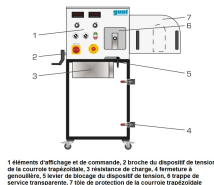
Techniques > Mécanique des fluides > Machines productrices de travail > Pompes volumétriques

Options

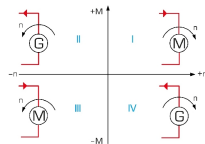
Ref : EWTGUHM365

HM 365 Dispositif de freinage et d'entraînement universel (Réf. 070.36500)

pour pompes à eau, pompes à huile, moteurs thermiques, compresseur PAC, Turbines



1 levier d'entraînement et de freinage, 2 broche du dispositif de tension de la courroie trapézoïdale, 3 résistance de charge, 4 fermeture à genouillère, 5 levier de réglage du dispositif de freinage, 6 levier de service transparent, 7 file de protection de la courroie trapézoïdale



Le HM 365 est le module de base de la série FEMLine; il permet de réaliser des études et des expériences sur des machines à fluide.

Cette série d'appareils couvre cinq cours sur les pompes à eau et à huile, les turbines ainsi que sur les techniques des installations et des moteurs.

Pour obtenir un montage expérimental complet, il faut inclure le module de base HM 365, la machine à fluide à étudier et, si nécessaire, une unité d'alimentation ou un banc de test.

Lors du montage, on raccorde la machine à fluide à étudier au module de base HM 365 à l'aide d'une courroie trapézoïdale.

Des fermetures à genouillère relient mécaniquement le HM 365 et le banc d'essai avec ses accessoires.

La fonction principale du HM 365 est de mettre à disposition des puissances d'entraînement ou de freinage nécessaires à l'étude de la machine motrice ou de la machine réceptrice sélectionnée.

Cette puissance est produite par un moteur asynchrone refroidi par air avec un convertisseur de fréquence.

Le moteur asynchrone fonctionne selon les besoins, soit comme un générateur, soit comme un moteur.

En mode générateur, il freine la machine à fluide, c'est-à-dire ici les moteurs ou turbines, et évacue l'énergie.

En mode moteur, il entraîne la machine à fluide étudiée, p. ex. les pompes ou compresseurs.

L'énergie qui apparaît lors du freinage en mode générateur est convertie en chaleur par une résistance de charge.

Il est possible d'ajuster avec précision le couple d'entraînement ou de freinage.

GSDE s.a.r.l.

181 Rue Franz Liszt - F 73000 CHAMBERY

Tel : [+330456428070](tel:+330456428070) | Fax : [+330456428071](tel:+330456428071)

www.gsde.fr

Date d'édition : 19.01.2026

Celui-ci est mesuré par un capteur de force.

C'est pour cette raison que le moteur asynchrone est suspendu pivotant.

Le moteur peut être déplacé pour tendre la courroie trapézoïdale.

Le HM 365 inclut des affichages numériques de la vitesse de rotation et du couple.

L'échange de données entre le module de base et les accessoires est assuré par un câble de données.

Les valeurs de mesure peuvent être transmises simultanément à un PC via une connexion USB.

Le logiciel d'exploitation des données est configuré spécialement pour les accessoires concernés et est fourni avec ces derniers.

Contenu didactique / Essais

Moteur asynchrone en mode entraînement ou freinage en liaison avec l'un des accessoires

- mesure du couple
- mesure de la vitesse de rotation

Les grandes lignes

- Module de base de la série GUNT-FEMLine
- Moteur asynchrone avec convertisseur de fréquence et ajustage précis du couple d'entraînement ou de freinage
- Liaison entre le HM 365 et la machine motrice ou la machine réceptrice par courroie trapézoïdale
- Configuration d'un banc d'essai complet avec une grande variété d'accessoires

Les caractéristiques techniques

Moteur asynchrone avec convertisseur de fréquence

- puissance: 2200W
- vitesse de rotation max.: env. 3000min⁻¹
- couple max.: env. 12Nm

Entraînement à courroie trapézoïdale

- longueur de la courroie trapézoïdale: 1157mm, 1180mm, 1250mm
 - type de courroie trapézoïdale: SPA
 - diamètre de la poulie de la courroie trapézoïdale: 125mm
- Résistance de charge: 72 Ohm, 2400W

Plages de mesure

- couple: -15...15Nm
- vitesse de rotation: 0...5000min⁻¹

Dimensions et poids

Lxlxh: 1000x800x1250mm
Poids: env. 125kg

Nécessaire au fonctionnement

400V, 50/60Hz, 3 phases ou 230V, 60Hz/CSA, 3 phases

Liste de livraison

- 1 dispositif de freinage et d'entraînement
- 1 jeu de courroies trapézoïdales
- 1 câble de transmission des données pour raccordement des modules
- 1 notice

Accessoires disponibles et options

en option

Cours sur les pompes à eau

HM 365.10 Unité d'alimentation pour pompes à eau

HM 365.11 Pompe centrifuge, normalisée

HM 365.12 Pompe centrifuge, auto-amorçante

HM 365.13 Pompe centrifuge, à plusieurs étages

HM 365.14 Pompes centrifuges, montage en série et en parallèle

GSDE s.a.r.l.

181 Rue Franz Liszt - F 73000 CHAMBERY

Tel : [+330456428070](tel:+330456428070) | Fax : [+330456428071](tel:+330456428071)

www.gsde.fr

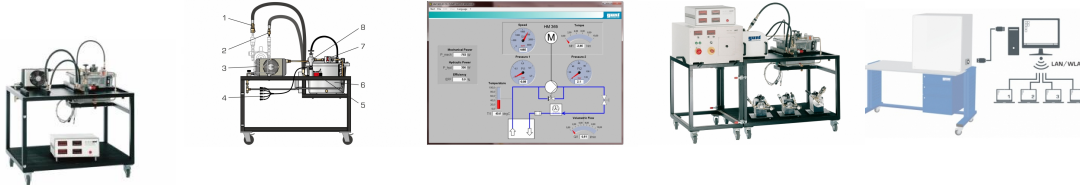
Date d'édition : 19.01.2026

HM 365.15 Pompe à canal latéral
HM 365.16 Pompe à piston rotatif
HM 365.17 Pompe à piston alternat

Ref : EWTGUHM365.20

HM 365.20 Unité d'alimentation pour pompes à huile pour HM 365.21... 365.24 (Réf. 070.36520)

Nécessite le HM 365 Dispositif de freinage et d'entraînement universel



Les pompes à huile font partie du groupe des machines réceptrices et fonctionnent selon le principe du refoulement. Les pompes à huile servent au refoulement de l'huile utilisée pour la lubrification ou le refroidissement dans des machines ou des installations.

L'huile peut aussi servir au transfert de forces dans le domaine hydraulique.

L'unité d'alimentation HM 365.20 fournit de l'huile comme milieu de travail à différentes pompes à huile (HM 365.21 à HM 365.24).

L'entraînement des pompes se fait en association avec le dispositif de freinage et d'entraînement universel HM 365.

Le banc d'essai comprend un circuit d'huile fermé avec réservoir d'huile interne.

Les différentes pompes sont positionnées sur la surface de travail et reliées par des flexibles.

Pour assurer l'entraînement, la pompe est reliée au dispositif de freinage et d'entraînement universel HM 365 au moyen d'une courroie.

Pour le refroidissement de l'huile, l'unité d'alimentation dispose d'un refroidisseur air/huile en circuit fermé.

Le débit est mesuré à l'aide d'un débitmètre à roue ovale.

La température du système de tuyauterie est enregistrée par un capteur de température.

Le banc d'essai est équipé de capteurs de pression pour mesurer les pressions à l'entrée et à la sortie des pompes.

Les valeurs de mesure peuvent être lues sur les affichages numériques de l'unité d'alimentation.

Les valeurs sont transmises vers un PC afin d'être évaluées à l'aide d'un logiciel fourni.

La transmission des données au PC se fait par une interface USB.

Contenu didactique / Essais

Avec le HM 365 et une pompe de la série HM 365.21 - HM 365.24

- enregistrement de caractéristiques de la pompe
- détermination de la puissance requise par la pompe
- détermination de la puissance hydraulique de la pompe
- calcul du rendement de la pompe
- calcul de la caractéristique de l'installation et du point de fonctionnement de la pompe

Les grandes lignes

- Circuit d'huile fermé pour l'alimentation de pompes à huile
- Logiciel GUNT pour l'acquisition des données et la visualisation
- Élément de la série GUNT-FEMLine

Les caractéristiques techniques

Réservoir d'huile: 27L

Huile: HLP-ISO 32

Refroidissement d'huile 2...3kW

Plages de mesure

Pression (entrée): -1...+1bar

GSDE s.a.r.l.

181 Rue Franz Liszt - F 73000 CHAMBERY

Tel : [+330456428070](tel:+330456428070) | Fax : [+330456428071](tel:+330456428071)

www.gsde.fr



Date d'édition : 19.01.2026

Pression (sortie): 0...120bar

Température: 0...1000°C

Débit: 0...10L/min

Dimensions et poids

Lxlxh: 1200x850x1300mm

Poids: env. 80kg

Nécessaire au fonctionnement

230V, 50/60Hz, 1 phase ou 120V, 60Hz, 1 phase

Liste de livraison

1 unité d'alimentation

1 appareil d'affichage

1 CD avec logiciel GUNT + câble USB

2 flexibles avec accouplements rapides

1 documentation didactique

Accessoires disponibles et options

requis

HM 365 Dispositif de freinage et d'entraînement universel

en option

HM 365.21 Pompe à vis

HM 365.22 Pompe à engrenage externe

HM 365.23 Pompe à palettes

HM 365.24 Pompe à engrenage interne

pour l'apprentissage à distance

GU 100 Web Access Box

avec

HM 36520W Web Access Software

Produits alternatifs

HM365.10 - Unité d'alimentation pour pompes à eau

HM365.32 - Unité d'alimentation pour turbines

Produits alternatifs

Date d'édition : 19.01.2026

Ref : EWTGUHM365.21

HM 365.21 Pompe à vis pour HM 365.20 (Réf. 070.36521)

HM 365.20 Unité d'alimentation pour pompes à huile



Les pompes à vis sont des pompes volumétriques.

Elles refoulent également des milieux semi-liquides de manière très continue, sans pulsation ni turbulences.

Dans leur boîtier, on trouve deux à trois rotors tournant en sens inverse et ayant un profil hélicoïdal à denture externe.

Le transport du fluide est assuré par l'imbrication entre eux des profils hélicoïdaux.

Il est possible, selon le pas de vis, d'atteindre des pressions très élevées.

Du fait de leur fonctionnement très silencieux, les pompes à vis sont souvent utilisées dans les ascenseurs ou comme pompes à combustible dans les brûleurs.

La HM 365.21 est une pompe à vis; elle est fixée sur une plaque et prête au montage.

La pompe s'intègre en un tour de main à l'unité d'alimentation HM 365.20 à laquelle elle est reliée par des flexibles hydrauliques.

Une soupape de sécurité protège la pompe contre toute surpression, un bypass s'ouvre lorsque la pression est trop élevée et relâche la pression du côté basse pression.

Pour assurer l'entraînement, la pompe est reliée au dispositif de freinage et d'entraînement universel HM 365 au moyen d'une courroie trapézoïdale.

Les capteurs de pression, de température et de débit se trouvent dans le circuit d'huile fermé de l'unité d'alimentation HM 365.20.

Les valeurs de mesure peuvent être lues sur les affichages numériques de l'unité d'alimentation.

Les valeurs sont transmises vers un PC afin d'être évaluées à l'aide d'un logiciel fourni.

La transmission des données au PC se fait par une interface USB.

Contenu didactique / Essais

Avec le HM 365 et le HM 365.20

- enregistrement de caractéristiques de la pompe, de la caractéristique de l'installation et du point de fonctionnement
- puissance requise, puissance hydraulique, rendement de la pompe

Les grandes lignes

- Étude de la caractéristique de refoulement d'une pompe à vis
- Élément de la série GUNT-FEMLine

Les caractéristiques techniques

Pompe à vis

- débit de refoulement par tour: $3,1 \text{ cm}^3$
- pression max.: 40bar
- soupape de sécurité: 40bar
- pression d'entrée autorisée: -0,7...3bar
- vitesse de rotation max.: 3000 min^{-1}

Dimensions et poids

LxIxh: 380x250x330mm

Poids: env. 12kg

Liste de livraison

1 pompe à vis

Date d'édition : 19.01.2026

Accessoires disponibles et options

HM365 - Dispositif de freinage et d'entraînement universel

HM365.20 - Unité d'alimentation pour pompes à huile

Produits alternatifs

HM365.22 - Pompe à engrenage externe

HM365.23 - Pompe à palettes

HM365.24 - Pompe à engrenage interne

Ref : EWTGUHM365.22

HM 365.22 Pompe à engrenage externe pour HM 365.20 (Réf. 070.36522)

Nécessite HM 365.20 Unité d'alimentation pour pompes à huile



Les pompes à engrenages sont souvent utilisées comme pompes à huile dans les véhicules.

Sur une pompe à engrenage externe, deux engrenages tournent en sens contraire dans un boîtier.

Le milieu de transport est transporté entre les dents et le boîtier.

La HM 365.22 est une pompe à engrenage externe; elle est fixée sur une plaque et prête au montage.

La pompe s'intègre en un tour de main à l'unité d'alimentation HM 365.20 à laquelle elle est reliée par des flexibles hydrauliques.

Une soupape de sécurité protège la pompe contre toute surpression, un bypass s'ouvre lorsque la pression est trop élevée et relâche la pression du côté basse pression.

Pour assurer l'entraînement, la pompe est reliée au dispositif de freinage et d'entraînement universel HM 365 au moyen d'une courroie trapézoïdale.

Les capteurs de pression, de température et de débit se trouvent dans le circuit d'huile fermé de l'unité d'alimentation HM 365.20.

Les valeurs de mesure peuvent être lues sur les affichages numériques de l'unité d'alimentation.

Les valeurs sont transmises vers un PC afin d'être évaluées à l'aide d'un logiciel fourni.

La transmission des données au PC se fait par une interface USB.

Contenu didactique / Essais

- enregistrement de caractéristiques de la pompe, de la caractéristique, de l'installation et du point de fonctionnement
- puissance requise, puissance hydraulique, rendement de la pompe

Les grandes lignes

- étude de la caractéristique de refoulement d'une pompe à engrenage externe
- élément de la série GUNT-FEMLine

Les caractéristiques techniques

Pompe à engrenage externe

- débit de refoulement par tour: 2cm^3
- pression max.: 210bar
- soupape de sécurité 110bar
- vitesse de rotation nominale: 3000min^{-1}

Dimensions et poids

GSDE s.a.r.l.

181 Rue Franz Liszt - F 73000 CHAMBERY

Tel : [+330456428070](tel:+330456428070) | Fax : [+330456428071](tel:+330456428071)

www.gsde.fr

Date d'édition : 19.01.2026

Lxlxh: 460x250x280mm

Poids: env. ca. 15kg

Liste de livraison

1 pompe à engrenage externe

Accessoires disponibles et options

HM365 - Dispositif de freinage et d'entraînement universel

HM365.20 - Unité d'alimentation pour pompes à huile

Produits alternatifs

HM365.21 - Pompe à vis

HM365.23 - Pompe à palettes

HM365.24 - Pompe à engrenage interne

Ref : EWTGUHM365.23

HM 365.23 Pompe à palettes pour HM 365.20 (Réf. 070.36523)

Nécessite HM 365.20 Unité d'alimentation pour pompes à huile



Il existe des pompes à palettes à volume de refoulement constant, et d'autres dont le volume de refoulement est ajustable. Elles sont composées d'un boîtier dans lequel tourne un cylindre excentré (rotor).

À l'intérieur du rotor, on trouve des glissières radiales dans lesquelles les palettes sont montées sur des ressorts.

La force de rappel permet de s'assurer que, pendant le fonctionnement, les palettes se déplacent le long de la paroi interne du boîtier et qu'un espace clos se forme entre les palettes.

Le milieu de transport est transporté entre les palettes et la paroi du boîtier.

La HM 365.23 est une pompe à palettes à volume de refoulement ajustable; elle est fixée sur une plaque et prête au montage.

La pompe s'intègre en un tour de main à l'unité d'alimentation HM 365.20 à laquelle elle est reliée par des flexibles hydrauliques.

Une soupape de sécurité protège la pompe contre toute surpression, un bypass s'ouvre lorsque la pression est trop élevée et relâche la pression du côté basse pression.

Pour assurer l'entraînement, la pompe est reliée au dispositif de freinage et d'entraînement universel HM 365 au moyen d'une courroie trapézoïdale.

Les capteurs de pression, de température et de débit se trouvent dans le circuit d'huile fermé de l'unité d'alimentation HM 365.20.

Les valeurs de mesure peuvent être lues sur les affichages numériques de l'unité d'alimentation.

Les valeurs sont transmises vers un PC afin d'être évaluées à l'aide d'un logiciel fourni.

La transmission des données au PC se fait par une interface USB.

Contenu didactique / Essais

Avec le HM 365 et le HM 365.20

- enregistrement de caractéristiques de la pompe, de la caractéristique de l'installation et du point de fonctionnement
- puissance requise, puissance hydraulique, rendement de la pompe

Les grandes lignes

- Étude de la caractéristique de refoulement d'une pompe à palettes

GSDE s.a.r.l.

181 Rue Franz Liszt - F 73000 CHAMBERY

Tel : [+330456428070](tel:+330456428070) | Fax : [+330456428071](tel:+330456428071)

www.gsde.fr



Date d'édition : 19.01.2026

- Élément de la série GUNT-FEMLine

Les caractéristiques techniques

Pompe à engrenages

- volume de refoulement max.: 10cm³
- pression max.: 100bar
- soupape de sécurité: 110bar
- vitesse de rotation nominale: 900...1500min⁻¹
- rapport de transmission: 1:2

Dimensions et poids

Lxlxh: 450x300x420mm

Poids: env. 15kg

Liste de livraison

1 pompe à palettes

Accessoires disponibles et options

HM365 - Dispositif de freinage et d'entraînement universel

HM365.20 - Unité d'alimentation pour pompes à huile

Produits alternatifs

HM365.21 - Pompe à vis

HM365.22 - Pompe à engrenage externe

HM365.24 - Pompe à engrenage interne