

Date d'édition : 19.01.2026

**Ref : EWTGUPST**

**PST Pilote de séparation de triphasique pour l'industrie pétrolière**



Le simulateur de séparation de phases (PST) démontre la séparation du pétrole brut simulé par de l'air, de l'eau et du pétrole.

La partie centrale est un séparateur utilisant la gravité pour séparer le pétrole brut simulé.

Le séparateur est transparent pour permettre d'observer le processus de séparation.

Dimension 6.7x2.5x2.2m

Alimentation 400V 3 phases,

Puissance 8.1Kw

Réservoir de stockage 500l

Réservoir huile 500l

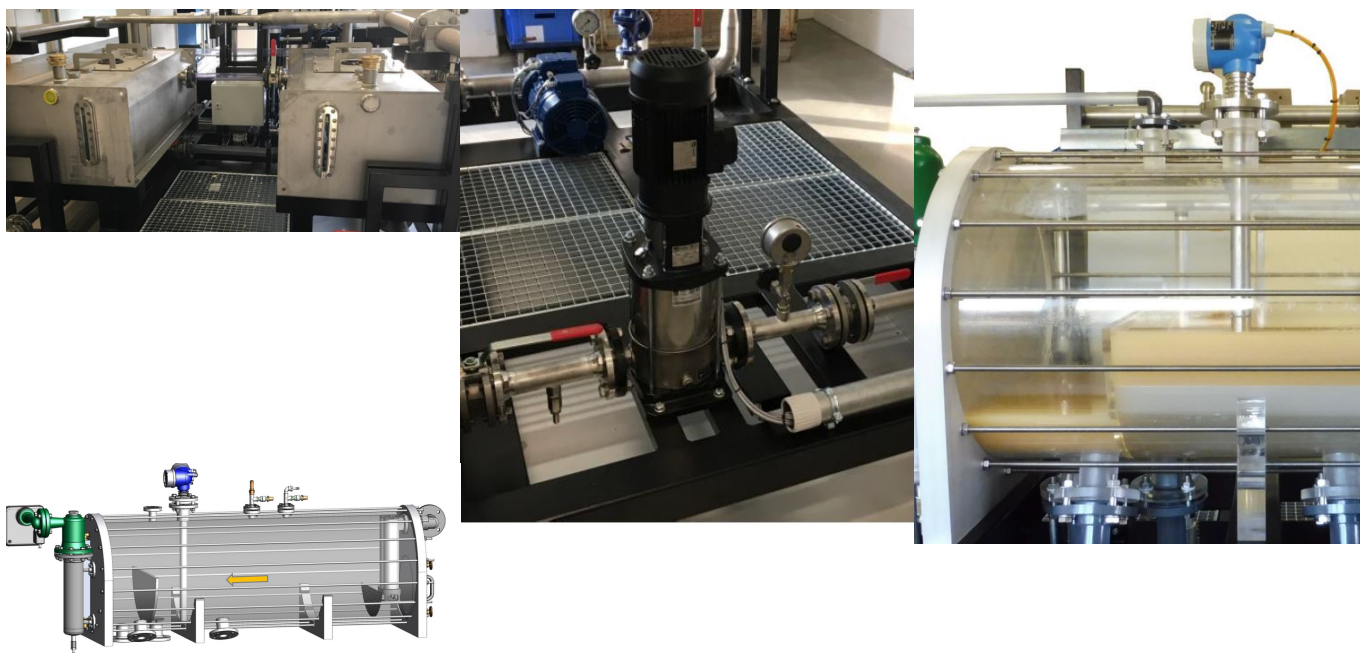
Réservoir d'air comprimée 900l

Séparateur tri-phasique volume 490l

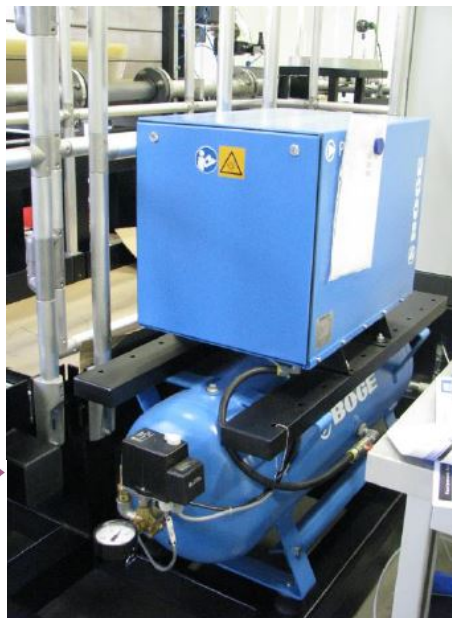
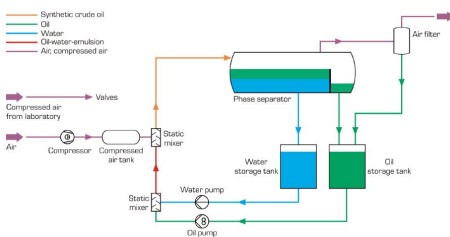
#### Catégories / Arborescence

Techniques > Maintenance - Productique > Contrôle et maintenance industrielle (Energie-Pétrol)

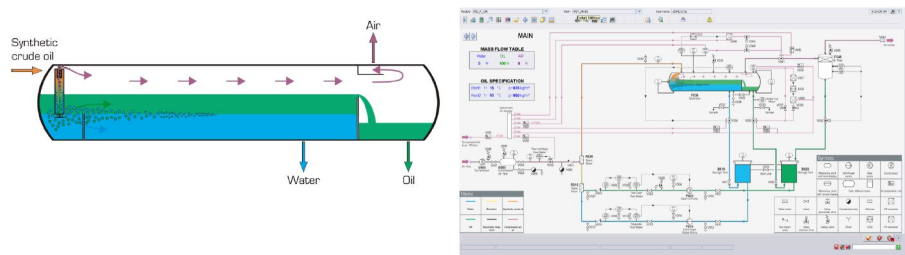
Date d'édition : 19.01.2026



Date d'édition : 19.01.2026



Date d'édition : 19.01.2026



Date d'édition : 19.01.2026

